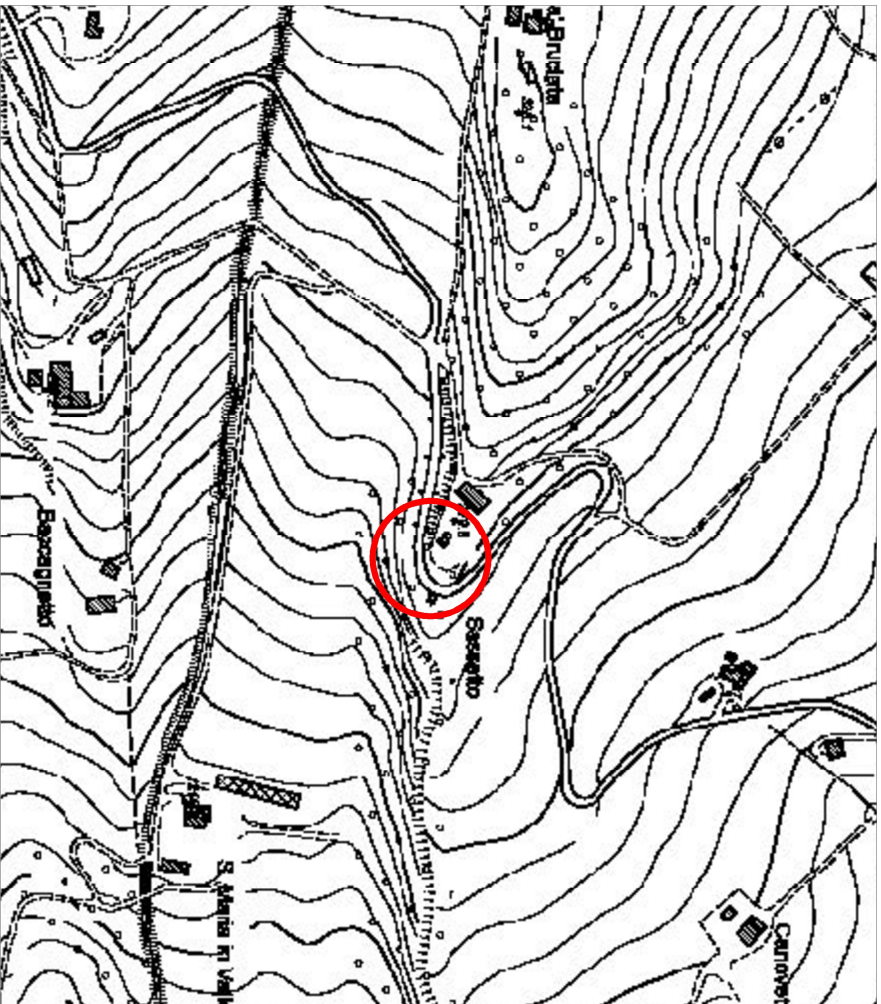


TAVOLA 1 - AREA DI INTERVENTO



CARTA TECNICA REGIONALE - scala 1:5000



ORTOFOTO - scala 1:5000



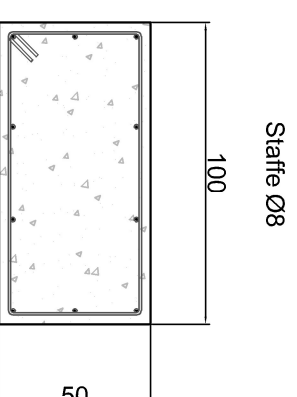
DOCUMENTAZIONE FOTOGRAFICA



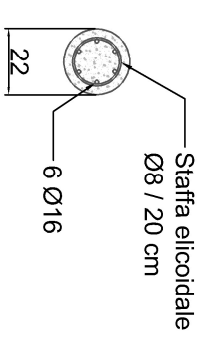
ORTOFOTO CON INDIVIDUAZIONE AREA INTERVENTO - scala 1:500

SEZIONE CORDOLO - scala 1:25

SEZIONE PALO - scala 1:25



Staffe Ø8

Staffa elicoidale
Ø8 / 20 cm

22

6 Ø16



PROVINCIA DI RAVENNA
SETTORE VIABILITÀ
Servizio Infrastrutture viarie e programmazione

RESPONSABILE UNICO DEL PROCEDIMENTO
Ing. Paolo Nobile

PROGETTISTI
Arch. Claudia Cirincione
Ing. Alice Feletti
Geom. Valentina Miri

GEOLOGO
Dott. Giampaolo Chelli

INTERVENTO DI RIPRISTINO DEL TORNANTE
FRANATO LUNGO LA S.P.N. 73 "S. LUCIA" ALLA
P.KM. 12+150 IN SX, IN COMUNE DI BRISIGHELLA
CUP: J57H23001310001

Dirigente responsabile del Settore:
Ing. Paolo Nobile

Consigliere delegato Strade, Trasporti, Mobilità, Sicurezza,
Polizia provinciale: Luca Della Godezza

Elaborato num.: 1
Data: DICEMBRE 2024
Revisione: 00

Formato: A3
Scala: VARIE

Nome file:
elaboratografico.dwg

TITOLO ELABORATO:
TAVOLA 1 - AREA DI INTERVENTO

Rev.	Descrizione	Redatto	Controllato	Approvato	Data
0	EMISSIONE				